

naris

Ondersteunt het complete 'Three Lines of Defense' model

NARIS GRC[®] biedt inzicht in:

Risicomanagement - Maatregelen - Audit
Interne controles - Compliance

Meer informatie via www.naris.com of a.vandijk@naris.com

RVC/RVT,
WSW & AW

1^e
lijn

Management
team

2^e
lijn

Business
control

3^e
lijn

Interne
controle

RISICO &
KANSEN

Welkom

De onafhankelijke controlfunctie,
gepositioneerd in de Three Lines of Defence



De onafhankelijke controlfunctie, gepositioneerd in de Three Lines of Defence



- Onderzoeksvraag:
 - *Hoe kan invulling worden gegeven aan het 3LoD model en de eisen vanuit de Woningwet met behulp van een gecombineerde functie van de tweede en derde verdedigingslinie bij middelgrote woningcorporaties?*

Control functie is geen afdeling of persoon

- Beheersing kan niet worden uitgevoerd door 1 persoon en is ultieme verantwoordelijkheid van directie/bestuur met toezicht RvC

Onafhankelijke controller of controleur?

- Controller moet economische rationaliteit in organisatie verhogen/borgen
- Control = beheersing
- Tendens: naar business partner toe
- Onafhankelijke controller = controleur = auditor
- Komen onafhankelijke controllers voor
 - => nee, alleen bij woningcorporaties

Onafhankelijke controleur = auditor

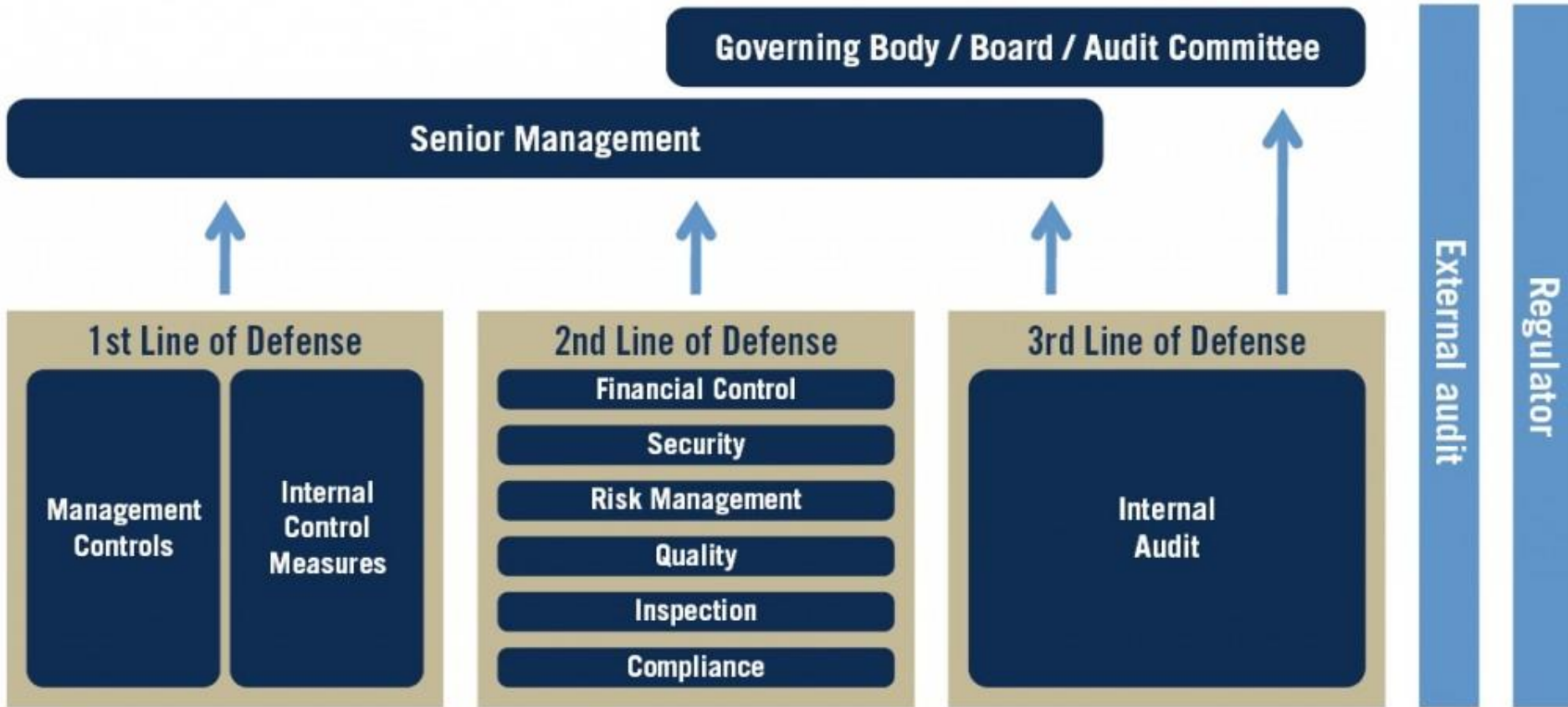
- Nodig voor controleur = normenkader
- Welk normenkader hanteert een controller bij besluitvorming over:
 - Voorgenomen besluiten met verstreckende financiële gevolgen?
 - Effectiviteit en efficiency van de organisatie?
- Wat te doen bij beperkt normenkader?

Aanleiding instellen controlfunctie

- Schandalen
- Enquêtecommissie
- Governance, Grenzen, Gedrag, Geld
- Tegenkracht => onafhankelijke controlfunctie
>2.500 Vhe
- Afbakening >5.000 - <10.000 Vhe

Three Lines of Defence

The Three Lines of Defense Model



Randvoorwaarden goed functioneren 3LoD

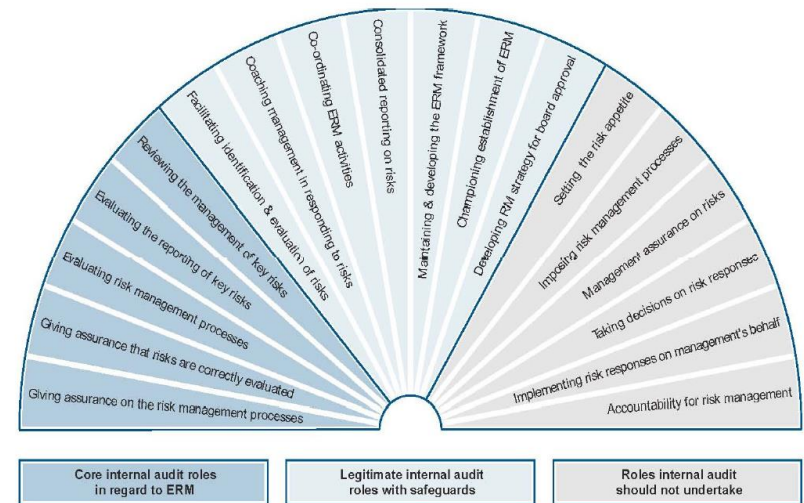
- Bedrijfsdoelen breed gedragen
- Iedere verdedigingslinie eigen verantwoordelijkheden => niet doorschuiven
- Flexibele lijnen (voetbal)=> goede coördinatie
- Voldoende kennis en vaardigheden
 - ✓ In één keer goed

Specifieke randvoorwaarden

- 1^e
 - ✓ Bestuur sterke risicocultuur en houding promoten
 - ✓ Continue monitoring
- 2^e
 - ✓ Combineer rol politieagent en adviseur
 - ✓ Risk managementsysteem en risicostrategie
 - ✓ Onafhankelijkheid t.o.v. eerste verdedigingslinie
- 3^e
 - ✓ Directe lijn bestuur en raad van commissarissen
 - ✓ Kennis van de business

Combineren 2^e en 3^e verdedigingslinie

- Bepaalde taken niet =>
- Zorg voor Control/Audit charter



- Jaarlijkse evaluatie
 - ✓ onafhankelijkheids-, objectiviteits- en assurance bepalingen.

- Gepositioneerd in afzonderlijke eenheid
- (On)gevraagd adviseren bestuur en RvC
- Besluiten met verstrekende gevolgen

- Interview 6 woningcorporaties
 - ✓ 4 met gecombineerde 2^e en 3^e verdedigingslinie
 - ✓ 2 met gescheiden 2^e en 3^e verdedigingslinie

Conclusies en aanbevelingen

- Zorg voor geactualiseerde functiebeschrijving
- Meer kennis 1^e lijn (in 1 keer goed)
- Beschrijf kritische processen incl. beheersmaatregelen => voer controles uit!
- Kennis bestuur & RvC mogelijkheden 3^e lijn

Conclusies en aanbevelingen (vervolg)

- Meer kennis 3^e lijn
- Stel Control/Audit charter op
- Bepaal jaarplan 2^e - 3^e lijn incl. uitbesteding
- Stimuleer actieve risicocultuur
 - ✓ Eindverantwoordelijke, koppeling ondernemingsplan

Resultaat voor SOR

- Verminderde risico's => Beter resultaten
- Realisatie strategie SOR => Thuisgevoel



- Als de 1^e lijn niet haar integrale verantwoordelijkheid invult heeft een Woningbouwcorporatie maar weinig aan een onafhankelijke controller in de 3^e lijn

- Een juiste inrichting van de 3^e lijn is randvoorwaarde voor de OOB-status

- De RvC/RvT weet de onafhankelijke controller te vinden en capaciteiten optimaal te benutten

- Wij zijn als corporatie compleet voorbereid op de komst van het In Control Statement